

Dátový list

living connect[®], Elektronická radiátorová termostatická hlavica

Aplikácia



living connect[®] je elektronická radiátorová termostatická hlavica na použitie v domácnosti so systémom Danfoss Link[™] (ďalšie informácie o systéme nájdete v osobitnom dátovom liste pre centrálnu riadiacu jednotku Danfoss Link[™] CC).

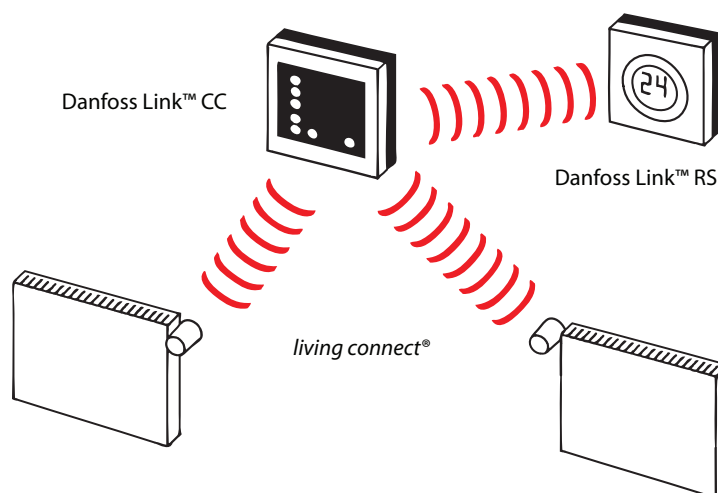
living connect[®] sa ľahko inštaluje a dodáva sa s adaptérmi pre všetky termostatické ventily vyrábané spoločnosťou Danfoss a väčšinou ostatných výrobcov radiátorových ventilov.

living connect[®] má batériové napájanie, je kompaktná a veľmi ľahko ovládateľná pomocou iba troch predných tlačidiel a bezdrôtového pripojenia k Danfoss Link[™] CC.

Vlastnosti *living connect*[®] (v systéme Danfoss Link[™]):

- Poskytuje vysokú úroveň komfortu
- Úspora energie
- Ľahká montáž
- Jednoduchá obsluha pomocou iba troch tlačidiel
- Variabilné nastavenie hodnôt a až 3 obdobia útlmu za deň
- Regulácia PID (presná regulácia)
- Adaptívna funkcia
- Týždenné programy s nastaviteľnými teplotnými periódami
- Obmedzenie min./max. teploty
- Funkcia Otvorené okno
- Funkcia Dovolenka
- Funkcia Rozhýbanie ventilu
- Protimrazová ochrana
- Detská poistka
- Podsvietený displej
- Životnosť batérie až 2 roky

System



Nastavená teplota sa dá zmeniť na termostatickej hlavici *living connect*[®] pomocou tlačidiel alebo na centrálnej jednotke Danfoss Link[™] CC.

Zmeny teploty sa prenášajú do jednotky Danfoss Link[™] CC, ktorá zosynchronizuje ostatné termostatické hlavice *living connect*[®] v tej istej miestnosti.





Objednávky

Adaptéry (sú súčasťou balenia)	Pokyny – jazyky	Objednávacie číslo
Danfoss RA	UK/DE/DK/NL/FR/PL/SE/FI	014G0001
Danfoss RA a K	UK/DE/DK/NL/FR/PL/SE/FI	014G0002
Danfoss RA a K	UK/CZ/RU/TR/HU/HR/SI/IT	014G0003

Príslušenstvo

Typ	Objednávacie číslo
Adaptéry na ventily RAV a RAVL	014G0250
Adaptér na ventily RA	014G0251
Adaptér na ventily K M30	014G0252
Adaptér na ventily RTD	014G0253
Adaptér na ventily M28 MMA	014G0255
Adaptér na ventily M28 Herz	014G0256
Adaptér na ventily M28 Orkli	014G0257
Adaptér na ventily M28 COMAP	014G0258

Technické údaje

Typ termostatickej hlavice	Programovateľná elektronická termostatická hlavica
Odporúčané použitie	V domácnosti (stupeň znečistenia 2)
Pohon	Elektromechanický
Displej	Sivý digitálny s podsvietením
Klasifikácia softvéru	A
Regulácia	PID
Prenosová frekvencia / dosah	868,42 MHz / do 30 m
Napájanie	2 x 1,5 V alkalické batérie AA
Príkion	3 µW v pohotovostnom režime, 1,2 W v aktívnom režime
Životnosť batérie	2 roky
Upozornenie na slabé batérie	Na displeji bude blikať symbol batérie. Ak sú batérie veľmi slabé, bliká celý displej.
Rozsah teploty okolia	0 až 40 °C
Rozsah teploty pri preprave	-20 až 65 °C
Maximálna teplota vody	90 °C
Rozsah nastavenia teploty	4 až 28 °C
Interval merania	meria teplotu každú minútu
Presnosť hodín	+/-10 min/rok
Pohyb vretena	Lineárny, do 4,5 mm, max. 2 mm na ventile (1 mm/s)
Hlučnosť	<30 dBA
Klasifikácia bezpečnosti	typ 1
Funkcia Otvorené okno	Aktivuje sa pri znížení teploty o približne 0,5 °C v priebehu 3 min.
Hmotnosť (vrátane batérií)	177 g (s adaptérom RA)
Trieda krytia IP	20 (nesmie sa používať na inštaláciu v nebezpečnom prostredí alebo na miestach, kde bude vystavená vode)
Schválenia, označenia, atď.	   

Testovaná z hľadiska bezpečnosti a elektromagnetickej kompatibility podľa požiadaviek noriem EN 60730-1, EN 60730-2-9 a EN 60730-2-14.

Meranie teploty v miestnosti

living connect[®] meria teplotu pomocou dvoch zabudovaných snímačov – izbového snímača za displejom a snímača v blízkosti ventilu. Na základe oboch meraní sa izbová teplota vypočíta pre oblasť približne 20 cm pred displejom. To umožňuje, aby hlavica living connect[®] veľmi presne regulovala skutočnú teplotu v miestnosti. Ak je hlavica living connect[®] ovplyvnená blízkymi zdrojmi chladu alebo tepla, napr. kozubom, pria-

mym sľečným zariadením alebo prievanom, do systému sa môže pridať izbový termostat Danfoss Link™ RS. Teplota nameraná izbovým termostatom RS umiestneným vo vzdialenosti 1 až 5 m od termostatickej hlavice sa potom použije na reguláciu teploty v miestnosti.

Poznámka! Vždy sa zobrazuje nastavená teplota, nie skutočná teplota v miestnosti.

Hlavné funkcie
Bezdrôtové pripojenie

Hlavica living connect[®] bezdrôtovo komunikuje s centrálnou radiacou jednotkou Danfoss Link™ CC. Ak sa spojenie preruší, hlavica living connect[®] bude pokračovať v regulovaní izbovej teploty a udrží nastavenú teplotu na úrovni, na ktorej bola, keď došlo k prerušeniu spojenia.

Funkcia Otvorené okno

Termostatická hlavica living connect[®] má funkciu Otvorené okno, ktorá zatvorí ventil, ak teplota v miestnosti rýchlo klesá. Tým znižuje tepelné straty. Vykurovanie sa vypne až na 30 minút, pred návratom termostatickej hlavice living connect[®] na pôvodné nastavenia. Keď je aktivovaná funkcia Otvorené okno, je táto funkcia v činnosti po dobu 45 minút.

Automatické rozhybanie ventilu

Aby ste radiátorový ventil udržali funkčný a v čo najlepšom stave, termostatická hlavica living connect[®] automaticky rozhybe ventil každý štvrtok približne o 11:00, pričom ho úplne otvorí, a potom sa vráti k normálnemu nastaveniu.

Prispôsobenie ventilu

Počas prvej noci prevádzky termostatická radiátorová hlavica living connect[®] vypne vykurovanie v radiátore a potom ho otvára, aby našla presný bod otvorenia ventilu. Vďaka tomu môže hlavica living connect[®] regulovať teplotu čo najefektívnejšie. V prípade potreby sa tento postup opakuje jedenkrát za noc až po dobu jedného týždňa. Počas nastavovania môžete cítiť, že ventil je teplý, bez ohľadu na teplotu v miestnosti.

Inteligentná regulácia (predpoved)

Počas prvého týždňa prevádzky sa hlavica living connect[®] učí, kedy je potrebné spustiť vykurovanie miestnosti, aby sa dosiahla správna teplota v správnom čase. Inteligentná regulácia nepretržite upravuje čas vykurovania podľa teplotných zmien.

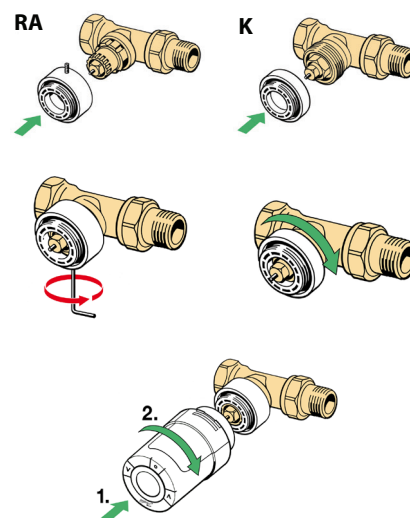
Detská poistka

Aktivovanie funkcie Detská poistka zabráni neoprávnenej zmene nastavení.

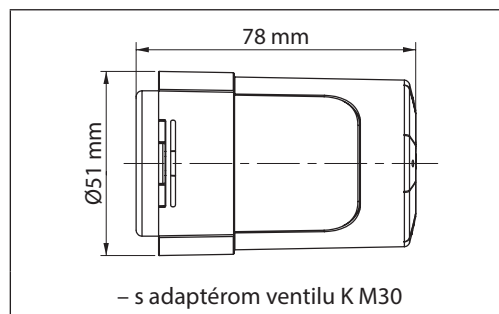
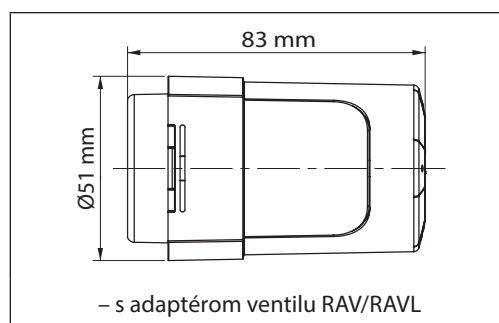
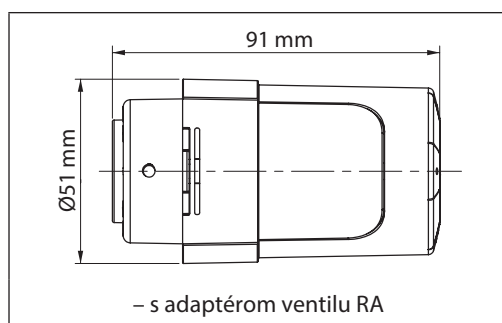
Montáž

musí blikať na displeji pred inštaláciou.

1. Začnite montážou vhodného adaptéra.
2. Dotiahnite adaptér RA pomocou inbusového kľúča 2 mm. Ručne dotiahnite adaptér K (max. 5 Nm).
3. Naskrutkujte termostatickú hlavicu na adaptér a dotiahnite ju ručne (max. 5 Nm).
4. Veľké bliká, stlačte enter na uchytenie hlavice living connect[®].



Rozmery



Celý návod na inštaláciu a používateľskú príručku nájdete na adrese www.living.danfoss.eu, vyberte možnosť „For Professionals“ (Pre profesionálov) a potom „Technical literature“ (Technická literatúra).

Prípadne si na stránke www.youtube.com môžete pozrieť videá o montáži a programovaní termostatickej hlavice living connect® – vyhľadajte výraz Danfoss living connect.



Danfoss spol. s r.o.

Továrenská 49
953 01 Zlaté Moravce
Slovenská republika
Tel.: (+421) 37 6406 283
Telefax: (+421) 37 6406 290
E-mail: danfoss.sk@danfoss.com
www.sk.danfoss.com

Danfoss nezodpovedá za prípadné chyby v katalógoch, brožúrkach či iných tlačivách. Danfoss si vyhradzuje právo upraviť svoje produkty bez upozornenia. Týka sa to aj produktov, ktoré sú už objednané, za predpokladu, že úpravy možno urobiť bez toho, aby potom bolo potrebné meniť aj predtým dohodnuté parametre. Všetky obchodné značky v tomto materiáli sú majetkom daných podnikov. Danfoss a logo Danfoss sú obchodnými značkami podniku Danfoss A/S. Všetky práva sú vyhradené.